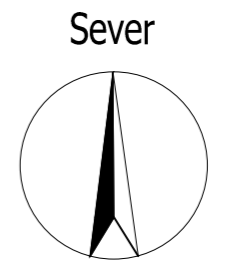


Koválovec č. 103
p.č. 589/18

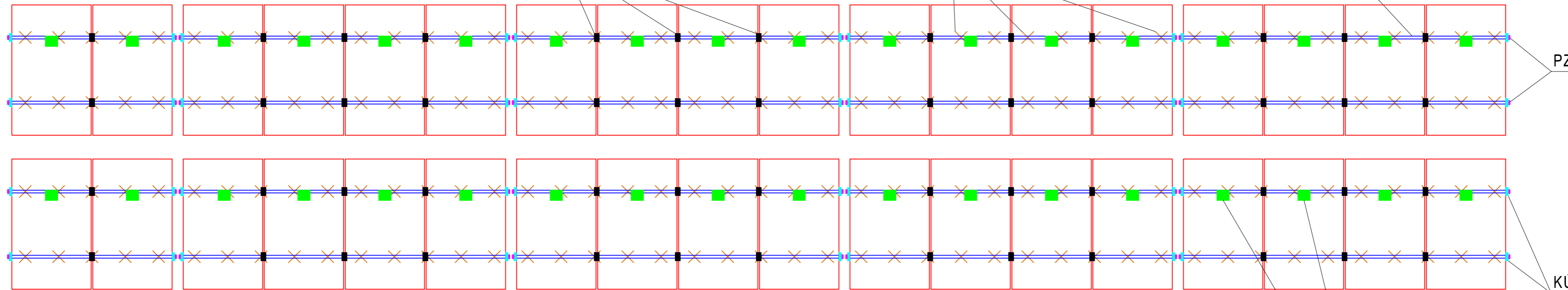
36 ks Panelov - 9,90 kWp
Panely AXITEC AC-275P/156-60S
Sklon - 11°, Azimut - 210°



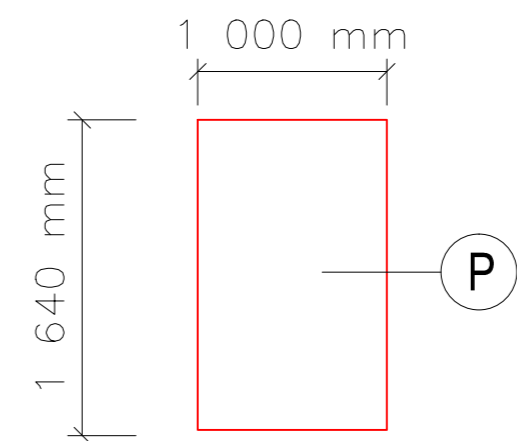
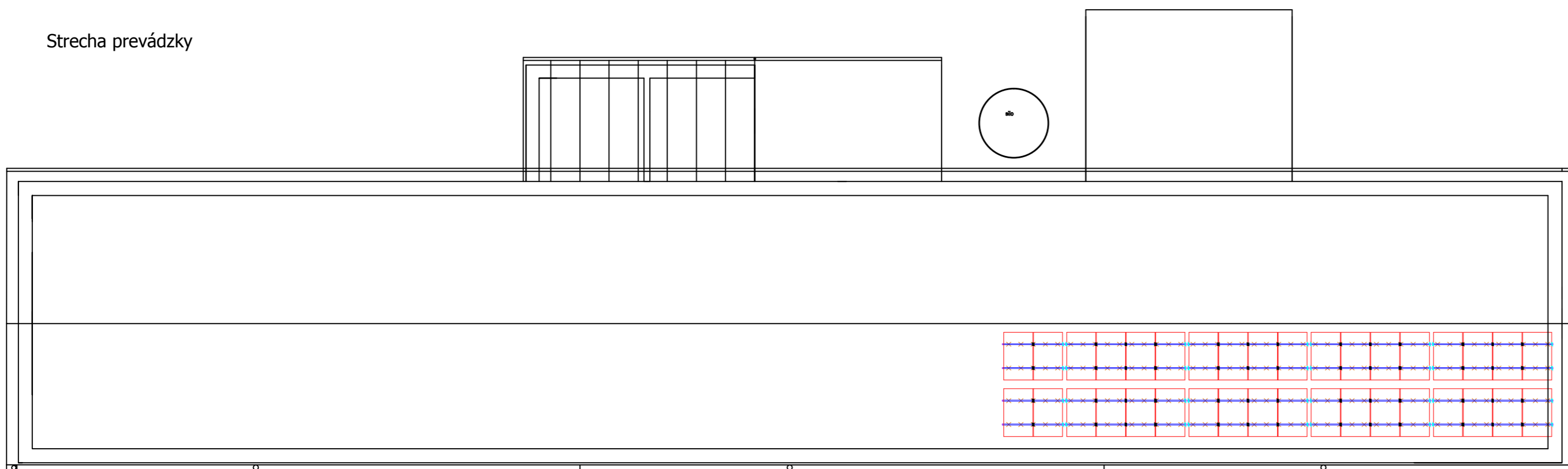
| | | | |
|-----------------------|--|---------------|---------|
| investor | Huliman s r.o., Radošovce 378 | | |
| zodpovedný projektant | Ing. Ivan Votruba, | | |
| vypracoval | Benedikt Votruba, | | |
| profesia | ELEKTROTECHNOLOGICKÁ ČASŤ | | |
| názov stavby | Malý zdroj OZE - fotovoltaické zariadenie FVZ | stupeň | projekt |
| | Zníženie energetickej náročnosti výrobnjej prevádzky | dátum | 02/2018 |
| miesto stavby | HULIMAN s.r.o. - Koválovec | formát | 594x297 |
| | Koválovec č.103, 908 63 Koválovec | mierka | 1:500 |
| | p.č. 589/18 | číslo výkresu | 1 |
| názov výkresu | Situácia | číslo zákazky | - |



36 ks Panelov - AXITEC
 Orientácia - Juhozápad
 Azimut - 210°
 Sklon - 11°

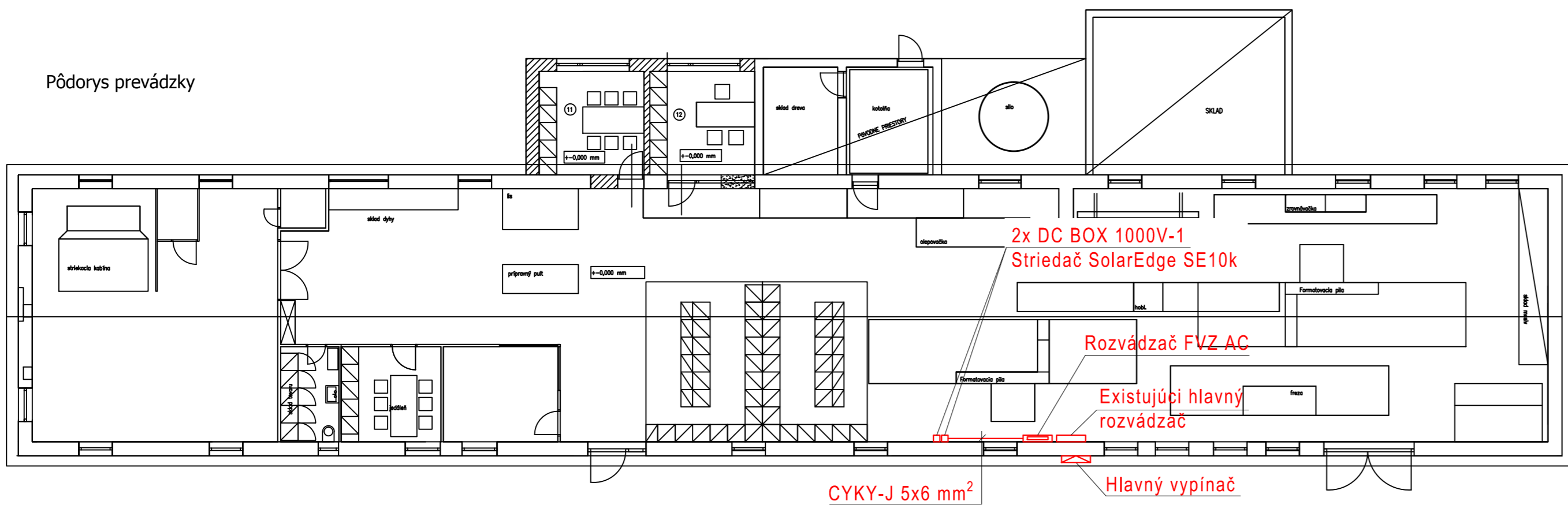


Strecha prevádzky



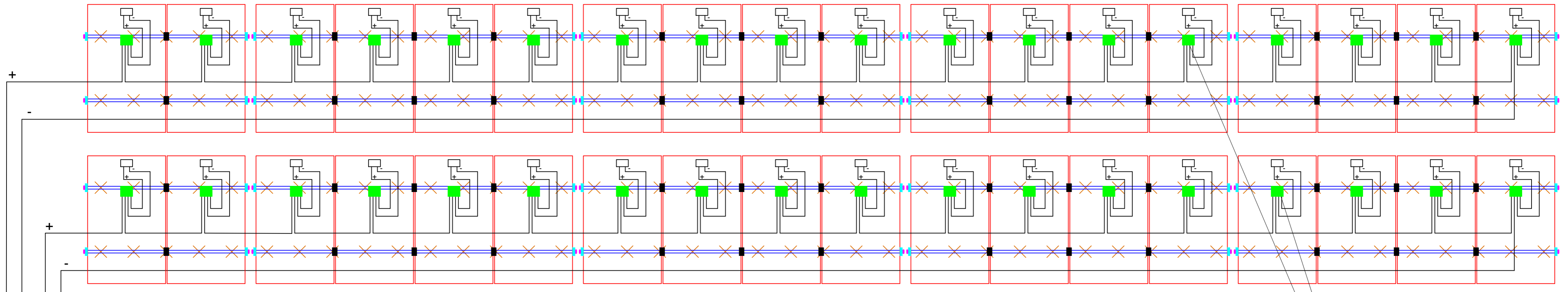
| | |
|-----------|---|
| P | Fotovoltaický panel AXITEC AC-250P/156-60S Jednotkový výkon 250 Wp. |
| MP | Montážny profil K2 Speed Rail 22/105, dĺžka profilu 4,15 m |
| US | Upevňovacia sada Montážna príchytky a 2 x samozávrtný vrut |
| SÚ | Stredová úchytky K2 |
| KÚ | Koncová úchytky K2 |
| PZ | Plastová zátka |
| PO | Power optimizer P300-P5 (MC4) IP 65 |

Pôdorys prevádzky



| | | | |
|-----------------------|--|---------------|---------|
| investor | Huliman s r.o., Radošovce 378 | | |
| zodpovedný projektant | Ing. Ivan Votruba, | | |
| vypracoval | Benedikt Votruba, | | |
| profesia | ELEKTROTECHNOLOGICKÁ ČASŤ | | |
| | Malý zdroj OZE - fotovoltaické zariadenie FVZ | stupeň | projekt |
| názov stavby | Zníženie energetickej náročnosti výrobnjej prevádzky | dátum | 02/2018 |
| miesto stavby | HULIMAN s.r.o. - Koválovec | formát | 594x420 |
| | Koválovec č.103, 908 63 Koválovec | mierka | - |
| | p.č. 589/18 | číslo výkresu | 2 |
| názov výkresu | Konštrukcia panelov | číslo zákazky | - |





DC kábel 4 x 4 mm²

String
DC BOX
1000V-1



String
DC BOX
1000V-1



STRIEDAČ
SolarEdge SE10k



ROZVÁDZAČ
FVZ AC



EXISTUJÚCI
HLAVNÝ ROZVÁDZAČ



DC kábel 4 x 4 mm²

CYKY-J 5 x 6 mm²

CYKY-J 5 x 6 mm²

PO



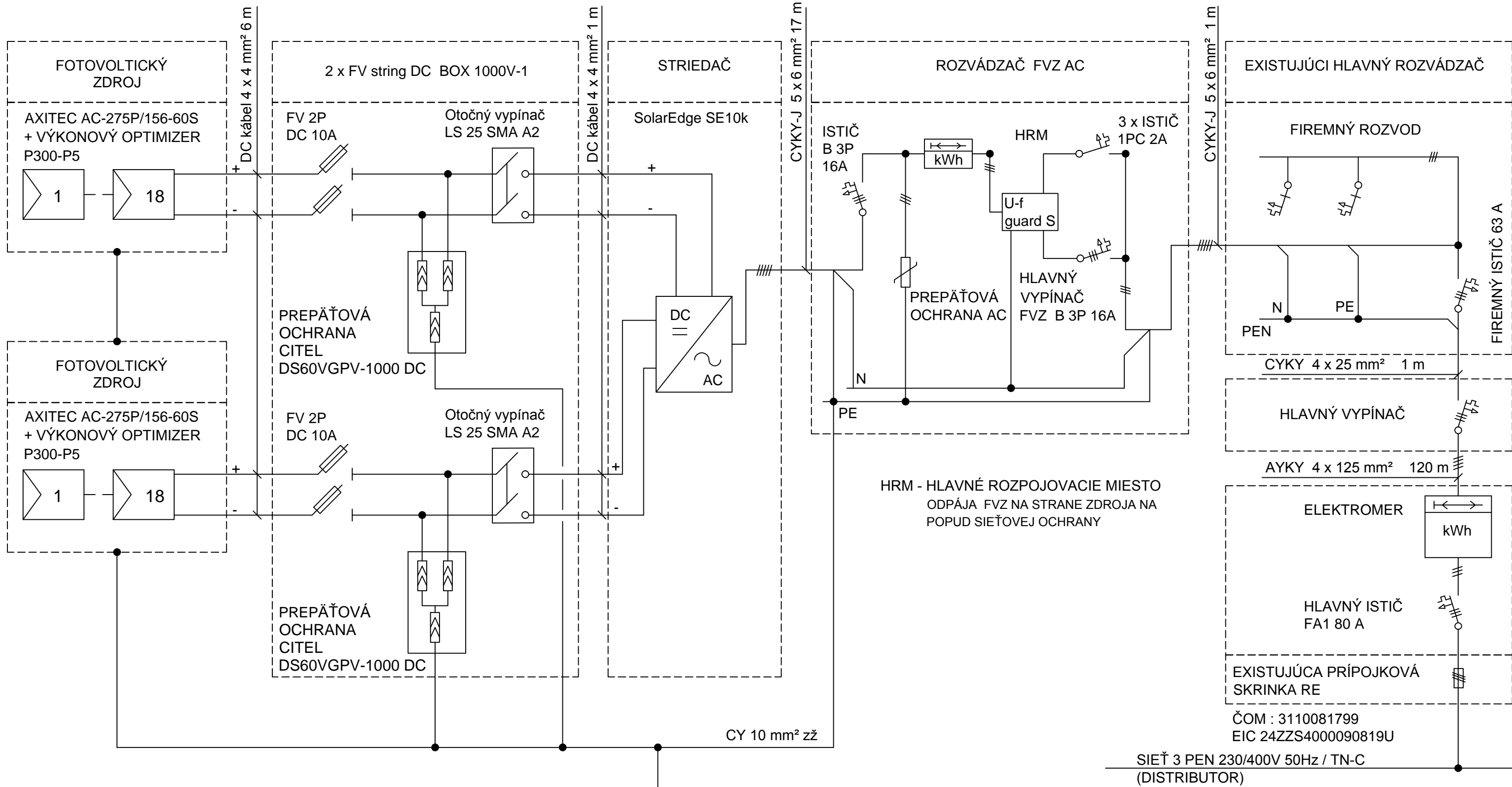
PO

Power optimizer P300-P5 (MC4)
IP 65

| | | | |
|-----------------------|--|---------------|---------|
| investor | Huliman s r.o., Radošovce 378 | | |
| zodpovedný projektant | Ing. Ivan Votruba, | | |
| vypracoval | Benedikt Votruba, | | |
| profesia | ELEKTROTECHNOLOGICKÁ ČASŤ | | |
| | Malý zdroj OZE - fotovoltaické zariadenie FVZ | | |
| názov stavby | Zníženie energetickej náročnosti výrobnjej prevádzky | stupeň | projekt |
| | HULIMAN s.r.o. - Koválovec | dátum | 02/2018 |
| miesto stavby | Koválovec č.103, 908 63 Koválovec | formát | 594x297 |
| | p.č. 589/18 | mierka | - |
| názov výkresu | Schéma zapojenia | číslo výkresu | 3 |
| | | číslo zákazky | - |



JEDNOPÓLOVÁ SCHÉMA FVZ



| Napätové a frekvenčné parametre ochrany siete | | |
|---|--------------------|---------------------|
| | Časové oneskorenie | Sledované parametre |
| Zvýšenie napätia | 0,2 s | 230 V + 10% |
| Zníženie napätia | 0,2 s | 230 V - 10% |
| Zvýšenie frekvencie | 0,2 s | 50,5 Hz |
| Zníženie frekvencie | 0,2 s | 49,5 Hz |

| | | | |
|-----------------------|---|---------------|---------|
| investor | Huliman s r.o., Radošovce 378 | | |
| zodpovedný projektant | Ing. Ivan Votruba, | | |
| vypracoval | Benedikt Votruba, | | |
| profesia | ELEKTROTECHNOLOGICKÁ ČASŤ | | |
| názov stavby | Malý zdroj OZE - fotovoltaické zariadenie FVZ | stupeň | projekt |
| | HULIMAN s.r.o. - Koválovec | dátum | 02/2018 |
| miesto stavby | Koválovec č.103, 908 63 Koválovec | formát | 420x297 |
| | p.č. 589/18 | mierka | - |
| názov výkresu | Jednopolová schéma | číslo výkresu | 4 |
| | | číslo zákazky | - |

